


部位/貼標

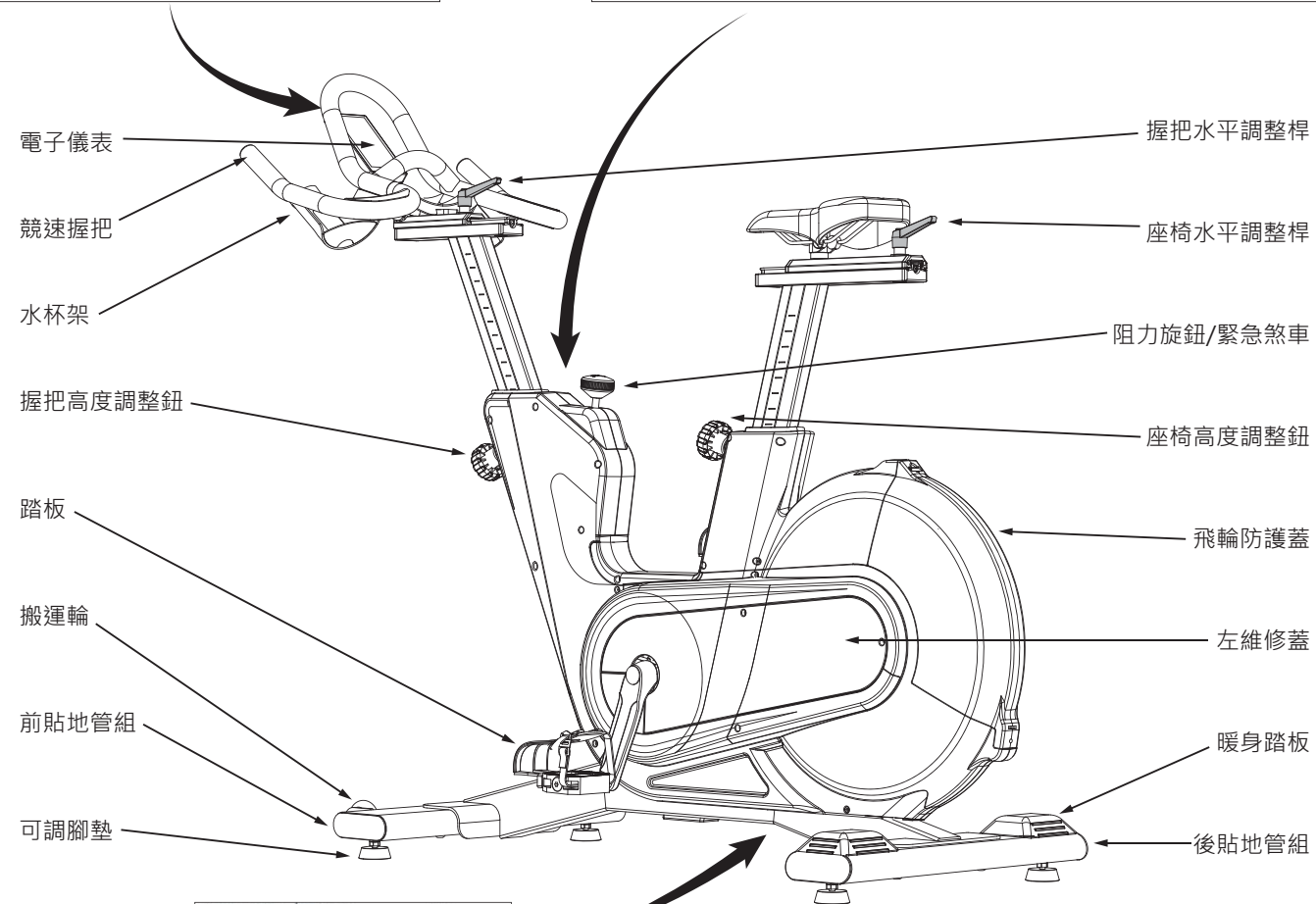
get more App and Quick pair

 QR配對貼紙

手機掃描此 QR code 即可：
 • 連結與配對App
 • 註冊產品
 • 下載最新版說明書

WARNING
 • Heart rate monitoring systems may be inaccurate. Over exercise may result in serious injury or death. If you feel faint stop exercising immediately.
 • Use the stationary training equipment in a supervised environment.

警告！
 • 本器材心率監測僅供參考。過度鍛鍊可能會導致嚴重的傷害或死亡。如果您感到不適，請立即停止運動。
 • 請在受監督的環境下使用固定式訓練器材。

警告標籤

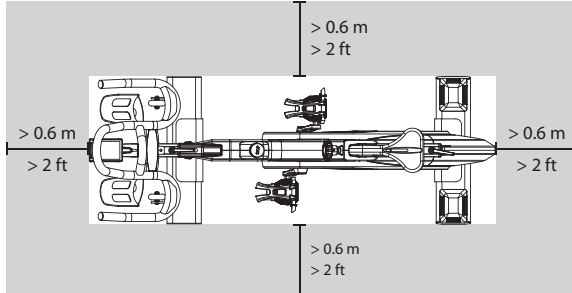


* 撥打服務電話時請告知您的型號與序號 (標在右側車架後方)



放置地點

請將飛輪車放在平穩的水平地面上，避開陽光直射，勿置於室內外通風口、排氣處、車庫、開放式庭院、水源處、室外等處。為了操作安全，避免行動受阻，器材四周須至少預留出0.6公尺(2英尺)空間。



產品保修

- 本保證書僅此一份，為確保您的權益請妥善保管。
- 1 本產品如因製造上之原因所發生故障，自購買並安裝日起本公司提供一年保固服務(非家庭用戶除外)，兩年免費到府維修(僅限台灣地區)。
 - 2 維修時請示出本保證書。
 - 3 保證書未加蓋公司章(經銷商)或記載不實者，視同失去保固效力。如消費者提出發票或經銷商之文件足以證明購買日期者，不在此限。
 - 4 如有下列情形之一者，雖在保證期間內，恕不免費更換零件或維修：
 - 不當使用、拆修及改造引起的故障或損壞。
 - 自然損耗、消耗性零配件：操作面板、踏板、座椅、皮帶、曲柄、煞車片...等，恕不免費更換。

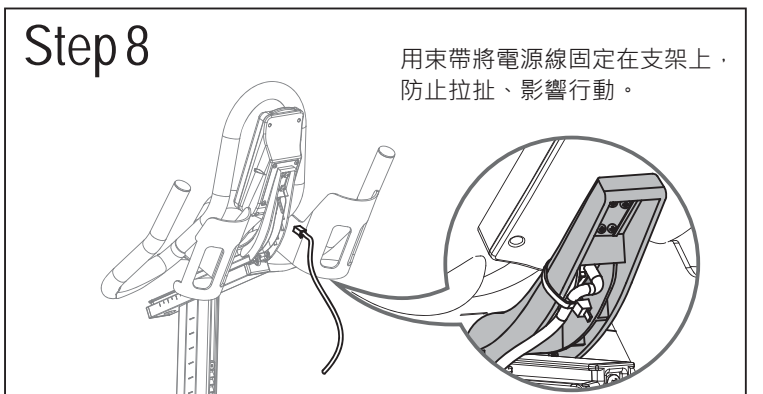
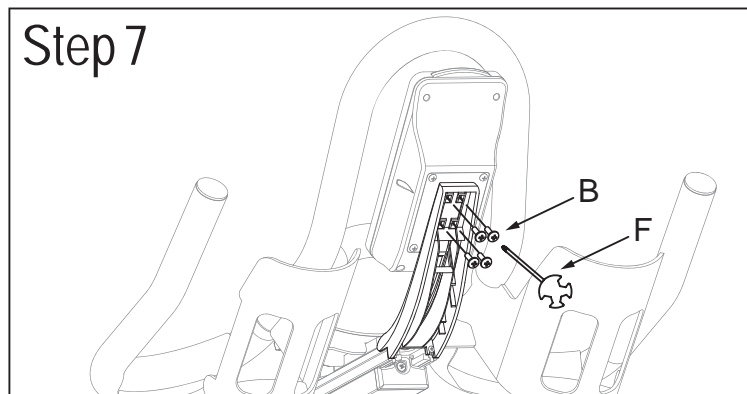
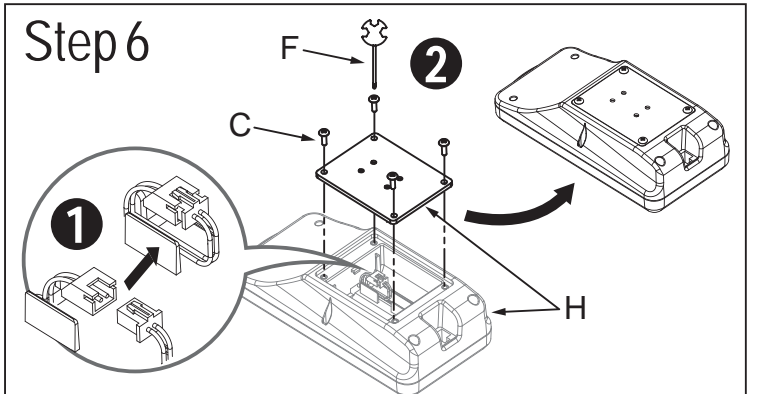
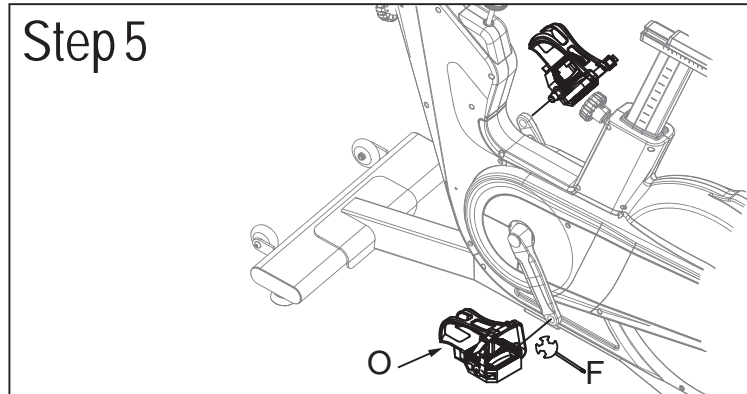
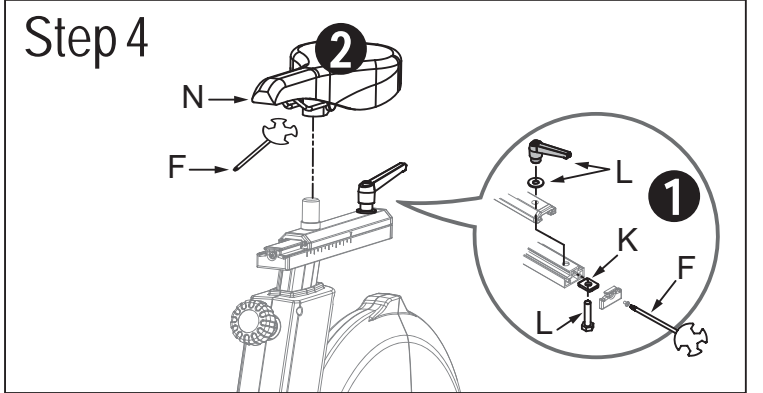
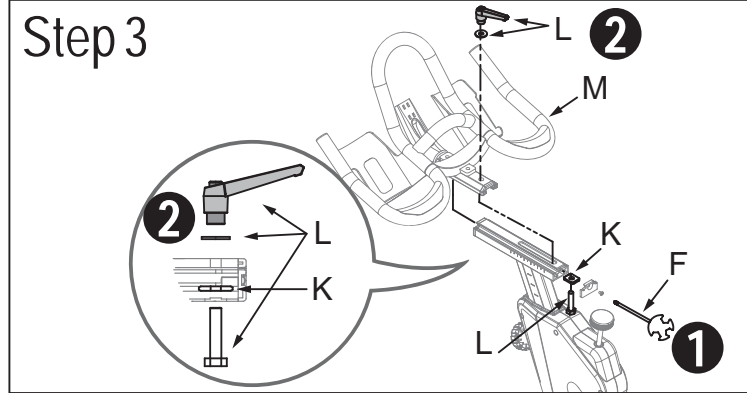
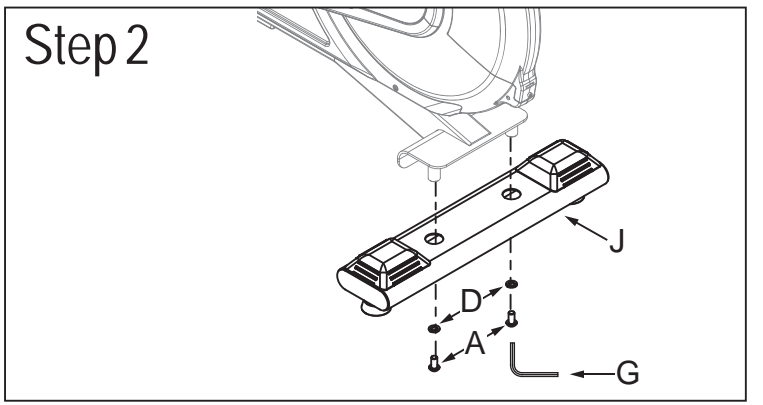
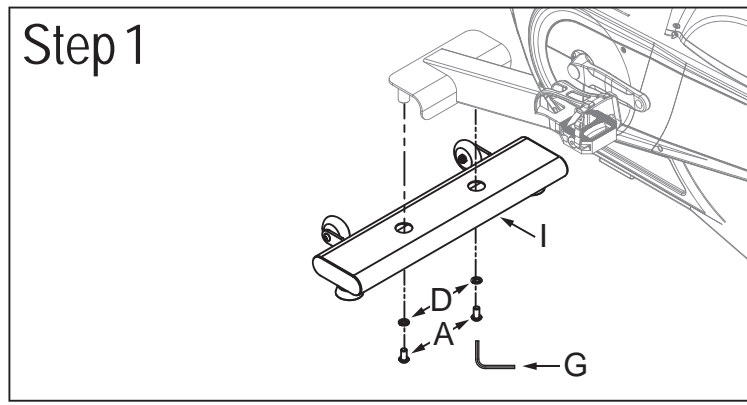
型號 安裝日期
 序號*
 SN:

經銷商蓋章	售後服務
	製造商: 浙江艾樂健康科技有限公司 浙江省桐鄉市經濟開發區同心路405號 TEL: +86-573-8862 8666

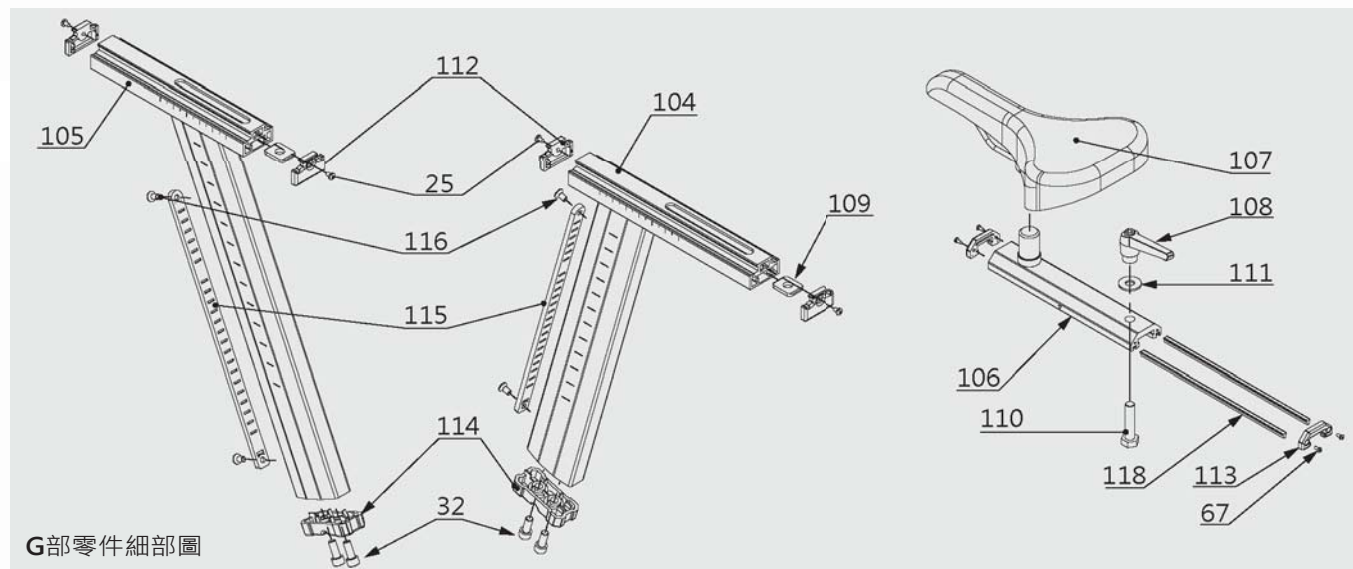
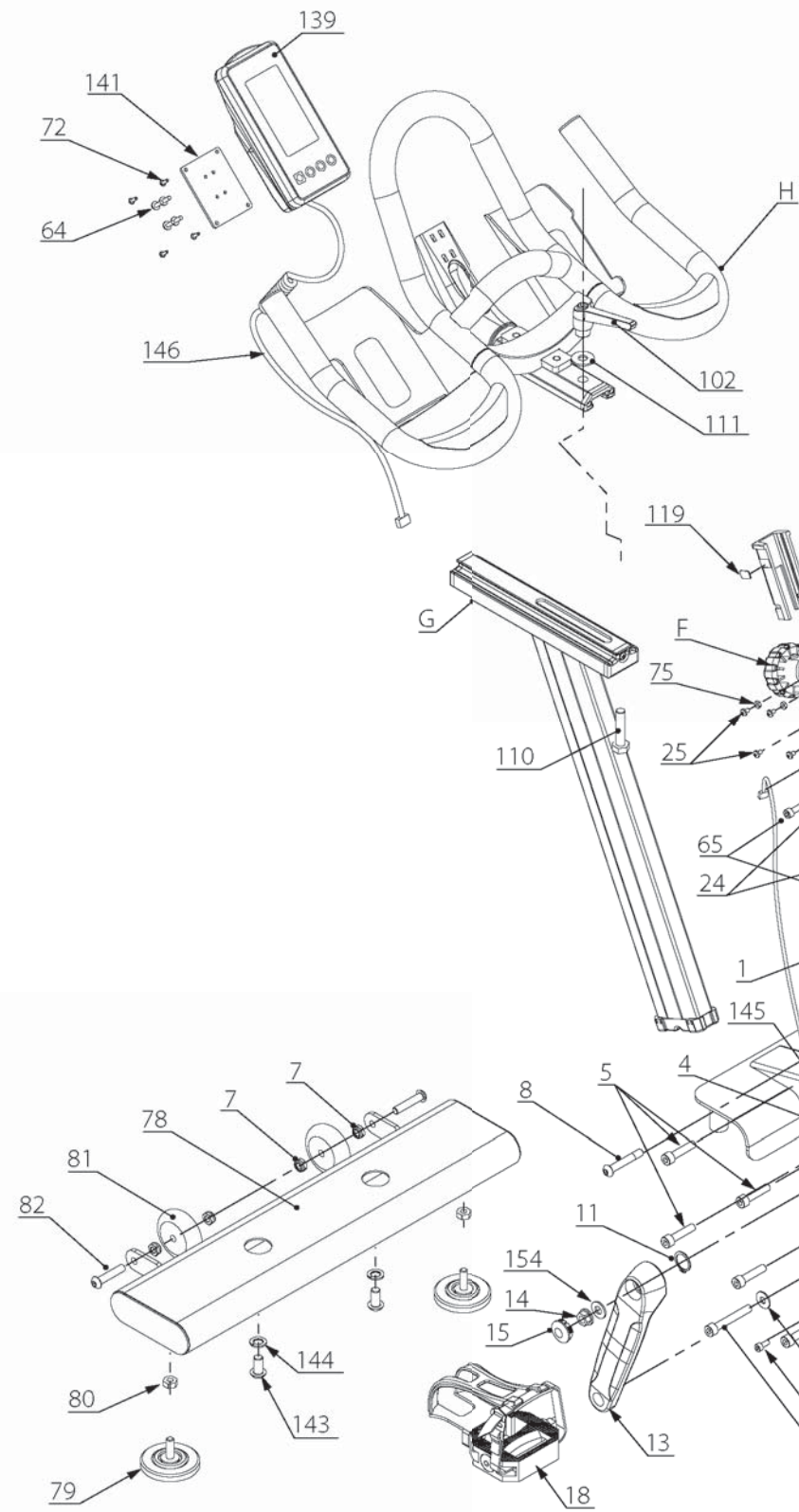
組裝

! 若您有任何疑問或發現缺件，請聯絡購買經銷商或撥打保固資料上的客服電話。
 • 組裝至少需要兩人合作完成及雙手並用，請勿單人、單手組裝搬運。

A	B	C	D	E	F	G	H	I	J	K	L	M	N	O
半圓頭內六角螺絲 M10x1.5x20L	大扁頭十字螺絲 M4x0.7x12L	盤頭十字螺絲 M3x0.5x10L	平華司 Ø25xØ10x2t	束帶	十字開口扳手	6mm六角扳手	電子儀表與 安裝固定板	前貼地管組	後貼地管組	滑動墊片	快拆把手	握把組	座墊	踏板組(左、右)
x4	x4	x4	x4	x2	x1	x1	x1	x1	x1	x2	x2	x1	x1	x2



零件爆炸圖



按鍵

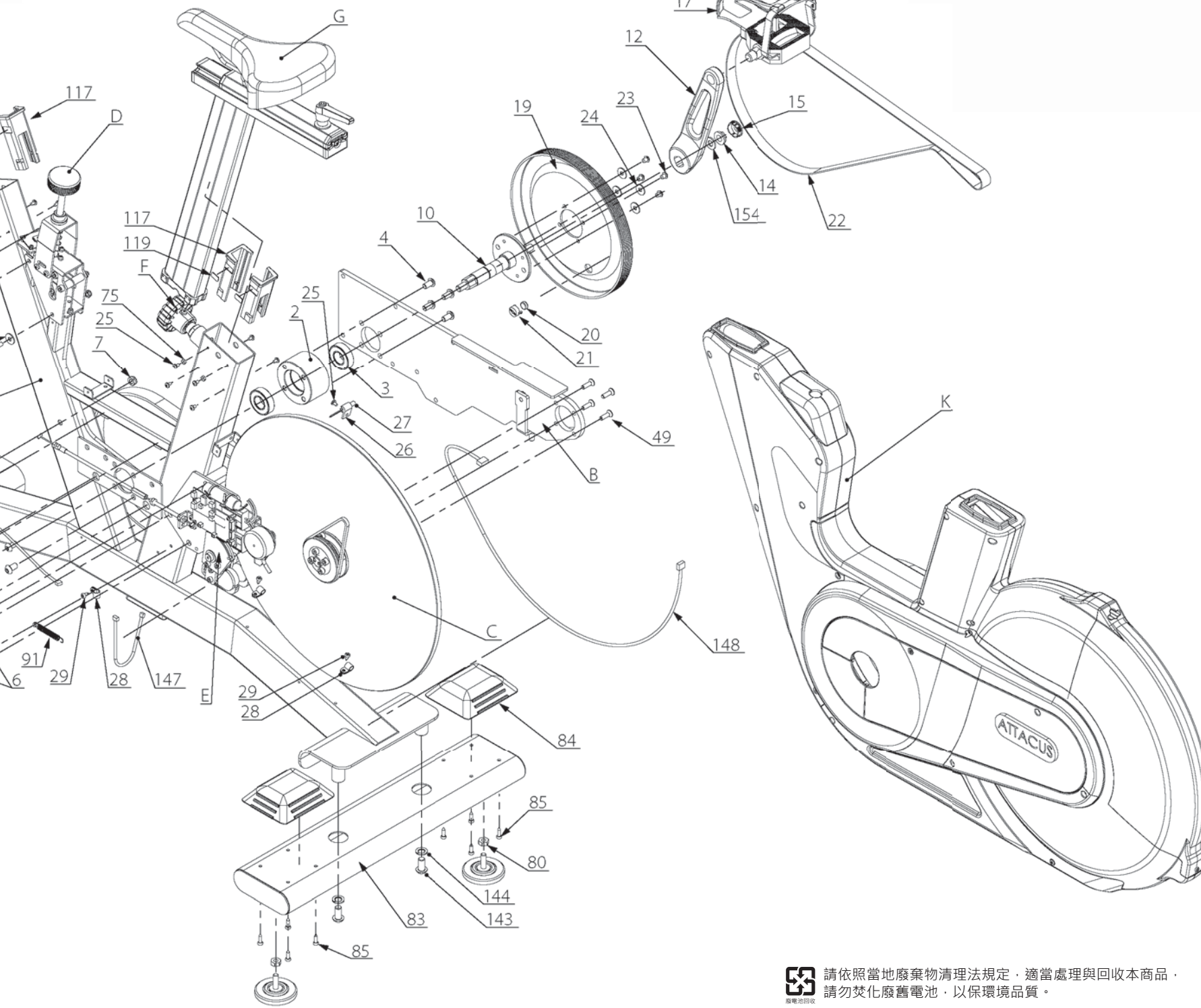
- 長按開啟設定選單
短按開啟自訂資料欄位
- 長按重設儀表¹
短按確認
- 上一頁
選項/調設數值
- 下一頁
選項/調設數值

螢幕圖示

狀態列	
	電量指示 ²
	外接ANT+心率感測器
	外接藍牙心率感測器
	藍牙連接 ³
	指示燈ON (心率區間)
	指示燈ON (瓦特區間)
	指示燈ON (功率區間)
	光學心率連接 ⁴
運動即時資訊	
	頁面指示
	計時
	距離
	卡路里
	阻力段數
	踏頻
	時速
	功率
	心率 ⁵
	目標值
MAX.	最高值
Avg.	平均值
MPH	英里/小時 (mi/h)
KPH	公里/小時 (km/h)
	心率百分比

規格

- 尺寸：長134×寬53×高106 cm
- 重量：52 kg
- 最大使用者重量：159 kg
- 適用使用者身高：150 至 200 cm
- 螢幕：5" LCD背光顯示器
- 煞車系統：磁控阻力
- 阻力段數：20 段
- 心率偵測：藍牙® 或 ANT+ 無線接收



- 備註
- 1 當踏頻低於 60 rpm 時，尾罩指示燈無法點亮；需高於 60 rpm 方能正常顯示並且達到充電效果。若超過三個月無騎乘、充放電，電池將會失效而無法正常供電。
 - 2 任何時候長按 即可將儀表重置為初始值。重置後，除使用者資料中的單位/性別/年齡/身高/體重資料保存不變，其餘設定皆恢復為出廠設定值。
 - 3 表與APP或相容裝置藍牙連接。
 - 4 當與ATTACUS光學心率腕錶或臂帶連接時，會顯示 及該產品序號末四碼。
 - 5 需連接藍牙或ANT+心率感測器配件且讀出心跳數值後才能顯示。

請依照當地廢棄物清理法規定，適當處理與回收本商品，請勿焚化廢舊電池，以保環境品質。