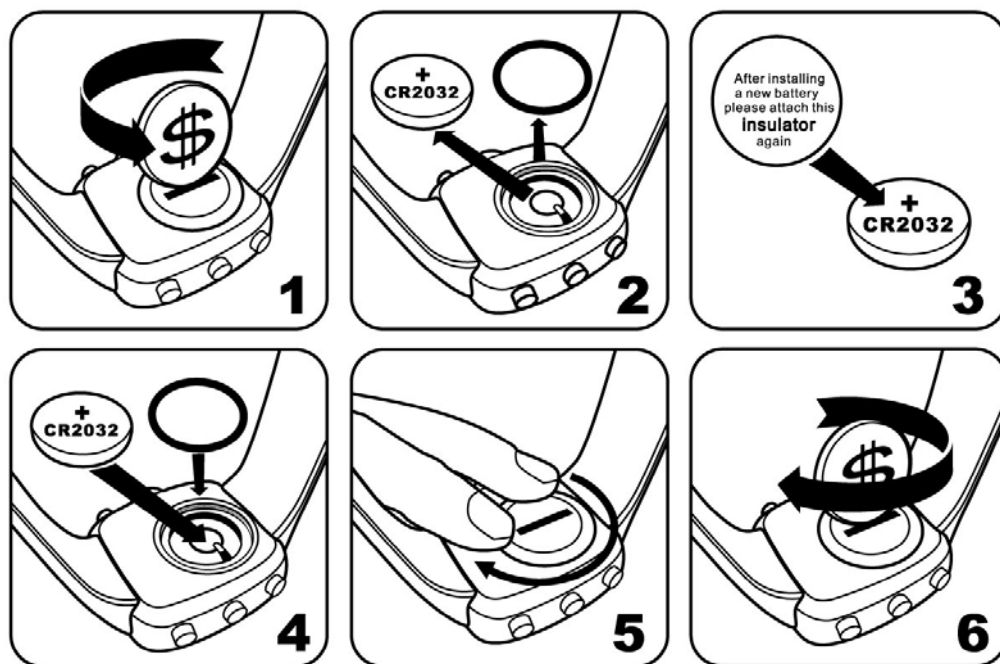


## OP100 戶外登山錶電池更換步驟

如何更換手錶的電池.....

當心率錶螢幕出現低電量指示符號時，表示電池需要更新。換新電池後，請重新設置現在時間、日期和使用者個人資料設定並執行感測器的校正。

電池更換方式.....



1. 將 10 元硬幣插入手錶背後的電池蓋凹槽。以逆時針方向旋轉取下背蓋。
2. 小心取出電池，並將電池上的透明絕緣片撕下備用。
3. 將絕緣片重新貼回到新電池(CR2032)上，以正極朝上將新電池放入手錶電池槽內。
4. 將防水圈放回防水圈槽，然後蓋上電池蓋。(如更換電池時，發現防水圈老舊請同步更換防水圈)
5. 確認電池蓋螺紋與錶殼螺紋有確實對位妥當後，用手指以順時針方向旋入電池蓋。
6. 再以 10 元硬幣同樣順時針方向將電池蓋旋緊。

何處購買 CR2032 電池 (3V 鈕釦型鋰電池).....

您可在網路或五金店購買到 CR2032 電池，下方列舉資料提供參考：

1. **PC Home 線上購物(24 小時到貨)** 搜尋關鍵字 "CR2032" 和 "勁量電池":
  - 日系【maxell】CR2032 3V 鈕釦型鋰電池-5 入 \$ 99
  - 日系【SONY】CR2032 3V 鈕釦型鋰電池-5 入 \$ 199
  - 知名【勁量】CR2032 3V 鈕釦型鋰電池-3 入 \$ 149
  - 知名【勁量】CR2032 3V 鈕釦型鋰電池-5 入 \$ 229
2. **振宇五金\_大墩店/ 台中市南屯區大墩路 531 號/ 04-2321-9157**
  - 港系【GP 超霸】CR2032 3V 鈕釦型鋰電池-1 入 \$ 20
  - 知名【勁量】CR2032 3V 鈕釦型鋰電池-2 入 \$ 83